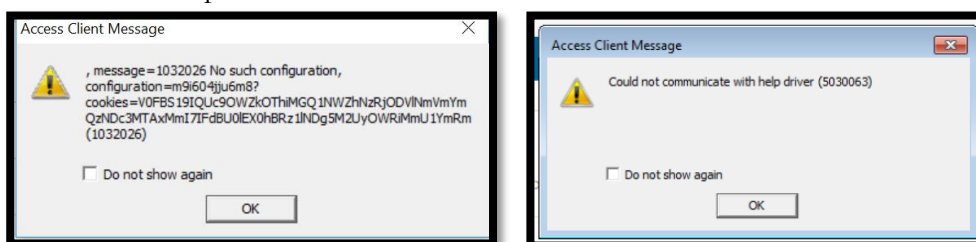


För att ansluta till server i Nacka

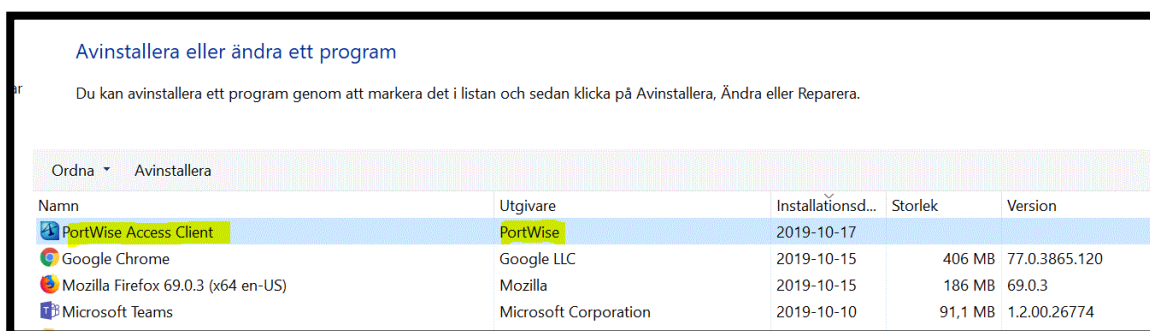
Bakgrund

Nacka har bytt plattformen Portwise mot Nexus HAG för extern access till servers. Du får ett fel som exempelvis nedan när du klickar för att ansluta till en server



Lösning

Avinstallera den äldre ”Portwise Access Client”



Logga in på <https://login.nacka.se/extern> och klicka på ordet ”[här](#)” för att ladda ner och installera den nya klienten.



Efter installation av den nya Access Client. **Starta om datorn.**

Logga in i portalen igen på <https://login.nacka.se/extern> – klicka på ”ikonen” för aktuell server för att ansluta med fjärrskrivbord.